

# DESIGN

S E R R A

Ano XIV - Edição 175 - Junho 2026





# Editorial

Junho é um mês de encontros, celebrações e experiências. Enquanto o Dia dos Namorados inspira reflexões sobre amor, bem-estar e autoestima, Bento Gonçalves vive até o dia 14 de junho, a energia da Expobento e da Fenavinho, eventos que movimentam a economia, a cultura e a enogastronomia da região.

Nesta edição, destacamos histórias e iniciativas que fazem a diferença. Conheça a trajetória da Aromas & Poções, que celebra 40 anos de atuação, a conquista internacional da Betonart com o iF Design Award, em Berlim, e os resultados do Total Cred Summit, que fortalece o mercado imobiliário. Também apresentamos o Sushi 520, que aposta em arquitetura sensorial e conceito autoral para proporcionar uma nova experiência gastronômica na cidade.

Que esta edição inspire você a valorizar conexões, descobrir novidades e aproveitar tudo o que junho tem de melhor para oferecer.



Silvia Aibel Perusso  
@silhperusso  
Diretora Jomal Design

# Capa

A Imperatriz do Vinho, Laura Strozak, acompanhada pelas Damas de Honra Yasmin Barbacovi e Grazielle Miszevski  
Cenário: Cooperativa Vinícola Aurora | Pinto Bandeira  
Fotógrafo: César Silvestro

O Jornal Design Serra não se responsabiliza por artigos assinados.

## Expediente

S&S Editora Ltda  
por @silhperusso e @julianobettim

Equipe: @camilacervieri  
@joaopaulokolassa | REG. 0021662/RS

Abrangência:  
Bento Gonçalves | Carlos Barbosa | Garibaldi  
Circulação Dirigida: Vida | Casa | Negócios | Estilo



## Agende seus exames de Medicina Fetal pelo app Meu Tacchini.

No Tacchini Medical Center, você conta com tecnologia, **praticidade e cuidado em cada etapa da sua gestação.**

### Exames disponíveis:

- Ultrassonografia morfológica 3D/4D
- Ultrassonografia obstétrica
- Doppler obstétrico
- Perfil biofísico fetal

Exames laboratoriais sem necessidade de agendamento.



Baixe o app  
Meu Tacchini

Atendimento exclusivo  
Tacchimed e particular.

Saiba mais: (54) 3055-0333

**Tacchini** | Medical Center

Diretora Técnica: Dra. Miriam de Toni Abboud CREMERS 34338




SALA DE PROCEDIMENTOS



## CONHEÇA O BLOCO CIRÚRGICO DA CLÍNICA

A clínica de Cirurgia Ocular - Dra Camila Severa conta com bloco cirúrgico próprio, com tecnologia avançada e muito conforto para você realizar sua cirurgia com segurança e praticidade.

Estamos te esperando com cuidado e atenção em cada detalhe.  
Agende a sua avaliação e dê o primeiro passo para esta transformação.

  @dracamilasevera

 Sen. Joaquim Pedro Salgado Filho  
nº 513 | Bento Gonçalves

Dra. Camila Severa | Médica Oftalmologista  
CREMERS 28175 | RQE 19930

 54 99138-2513

 54 3055-4449

# Aromas & Poções celebra 40 anos de história e cuidado personalizado em Bento Gonçalves

Fundada por Regina Casagrande Tramontini, a Aromas & Poções se tornou referência em manipulação na Serra Gaúcha e mantém vivo o legado de atendimento humanizado e fórmulas personalizadas

Fundada por Regina Casagrande Tramontini, a Aromas & Poções nasceu com uma proposta inovadora para a época: oferecer um cuidado individualizado, com fórmulas desenvolvidas de acordo com as necessidades de cada cliente. Quatro décadas depois, a essência construída pela fundadora segue presente na rotina da empresa, hoje comandada pela sobrinha e afilhada, Ana Koff, farmacêutica, mestre e doutoranda em Skin Ageing.

Mais do que um empreendimento pioneiro, a Aromas & Poções consolidou uma relação de confiança com gerações de clientes. Para Ana, o legado deixado por Regina vai muito além da trajetória empresarial. "A Regina foi pioneira num sentido muito além do comercial. Abrir a primeira farmácia de manipulação de Bento Gonçalves exigiu coragem, visão e uma crença genuína no poder da personalização, na ideia de que cada pessoa merece um cuidado feito sob medida para ela", destaca.

Fotos: Rodrigo Conci



Diretora da Aromas e Poções com a Regina Casagrande Tramontini, fundadora da empresa



Ao assumir a farmácia há oito anos, Ana passou a carregar também a responsabilidade de preservar os valores que marcaram a história da Aromas & Poções, conciliando tradição e inovação. "Não se trata de repetir o passado, mas de honrar os valores que ela plantou, e ao mesmo tempo ter a coragem de evoluir, de trazer novas ferramentas e olhares sem perder a essência", afirma.

Outro diferencial da trajetória da farmácia está na permanência de colaboradoras que fazem parte da equipe há décadas, ajudando a manter viva a cultura construída desde os primeiros anos. Entre os pilares que atravessaram gerações estão a qualidade das fórmulas, a transparência no atendimento e o cuidado humanizado, características que transformaram a Aromas & Poções em uma referência regional em manipulação e saúde personalizada.



Farmácia conta com 4 farmacêuticas  
Fernanda Pandolfo, Gabriela Angheben,  
Caroline Cavalleri e Carina Pozza



Funcionárias antigas da casa  
Rosangela Maragno Basso - 38 anos  
Evelise Tiecker - 23 anos  
Ana Cristine Dall'Onder - 25 anos  
Fabiane Arsego - 10 anos



@aromasepocoas  
54 99979.0017  
Bento Gonçalves

# Dia dos Namorados: amor, dopamina e outras pequenas ilusões socialmente aceitas



Imagem Divulgação

Junho chega trazendo o frio, os casais de motel combinando, as vitrines vermelhas e uma pressão silenciosa que parece gritar em neon: "Você já encontrou sua alma gêmea?". O Dia dos Namorados é uma das datas mais romantizadas do calendário, e talvez uma das mais psicologicamente reveladoras também. Porque, por trás dos chocolates artesanais, jantares à luz de velas e declarações apaixonadas no Instagram, existe algo muito mais profundo acontecendo: nossa eterna tentativa humana de pertencer, ser visto e sentir que somos amáveis. E isso não é pouca coisa!

**A verdade é que o amor romântico virou um espetáculo. Não basta amar. É preciso postar, performar, provar. Mas na prática clínica, porém, a realidade costuma chegar sem filtro.**

Chegam mulheres exaustas tentando sustentar relações emocionalmente desiguais. Homens que aprenderam a amar sem vulnerabilidade. Pessoas em relacionamentos longos se perguntando se perderam a paixão ou apenas saíram do estado químico da paixão. Solteiros se sentindo inadequados porque o algoritmo decidiu que felicidade vem em casal. E aqui entra uma informação importante da psicologia: paixão não é exatamente amor. É química.

Quando nos apaixonamos, o cérebro libera dopamina, noradrenalina e oxitocina em níveis intensos. Ficamos mais eufóricos, mais distraídos, mais impulsivos. Estudos mostram, inclusive, que áreas cerebrais ativadas na paixão se assemelham

às de processos aditivos. Traduzindo: apaixonar-se mexe com o cérebro quase como uma droga. Talvez por isso tanta gente confunda intensidade com conexão.

**Mas relacionamentos saudáveis raramente são cinematográficos o tempo todo.** Relações maduras não sobrevivem de fogos de artifício emocionais; sobrevivem de conversas difíceis, combinados claros, respeito e capacidade emocional de lidar com frustração sem transformar tudo em guerra.

Isso parece menos sexy do que um buquê de 200 rosas. E talvez seja mesmo. Mas funciona melhor. A Terapia Cognitivo-Comportamental fala muito sobre crenças centrais: ideias profundas que construímos sobre nós mesmos, sobre os outros e sobre o amor. Algumas pessoas entram em relacionamentos acreditando que precisam merecer afeto o tempo inteiro. Outras acreditam que serão abandonadas inevitavelmente. Há, ainda, quem associe amor ao sofrimento porque crescendo relações onde carinho e dor caminhavam juntos. Depois, sem perceber, escolhem parceiros, toleram comportamentos e interpretam situações através dessas lentes emocionais. Não é destino, é padrão. E padrões podem ser modificados!

Talvez o verdadeiro ato romântico da vida adulta não seja encontrar alguém perfeito, mas desenvolver maturidade emocional suficiente para não transformar carência em amor, controle em cuidado ou dependência em prova de afeto. E isso

muda tudo.

**Um namoro saudável não deveria servir para preencher vazios existenciais. Deveria ser encontro, não resgate.** E talvez essa seja a reflexão mais ousada para o Dia dos Namorados: o amor não cura automaticamente inseguranças que você nunca encarou. Em muitos casos, ele as amplifica. Relacionamentos funcionam como espelhos emocionais extremamente eficientes. Eles revelam nossas dificuldades de comunicação, nossos modos de rejeição, nossa necessidade de validação, nossa tolerância ao desconforto e até nossa capacidade real de intimidade. Por isso, amar pode ser tão bonito. E tão desconfortável.

Porque amar alguém inevitavelmente nos coloca diante de nós mesmos. Então, neste Dia dos Namorados, talvez a pergunta mais importante não seja "com quem você vai comemorar?", mas: você sabe se relacionar sem desaparecer de si? Porque flores murcham. Chocolate acaba. Posts descem no feed, mas relações emocionalmente saudáveis, inclusive a que você constrói consigo mesmo, têm potencial de durar muito mais do que uma data comemorativa.



Tuani Bertamoni  
@psicologatuani  
Psicóloga

## Dormir bem, não é luxo. É saúde.

Ronco, apneia e cansaço ao acordar não são normais. Seu corpo está pedindo atenção.

Uma boa noite de sono vai muito além do descanso. Ela impacta diretamente sua saúde, sua energia e sua qualidade de vida. Distúrbios como o ronco e a apneia podem comprometer sua respiração durante a noite, afetando o funcionamento do corpo como um todo. Com diagnóstico preciso e tratamentos personalizados, como os aparelhos intraorais, é possível recuperar o sono, respirar melhor e viver com mais disposição todos os dias.

### Existe tratamento

E ele pode ser mais simples do que você imagina. Através de aparelhos intraorais personalizados, é possível tratar o ronco e a apneia de forma confortável e eficaz.



- ✓ Sono mais profundo e reparador
- ✓ Respiração mais saudável durante a noite
- ✓ Mais energia e disposição no dia a dia
- ✓ Redução do ronco e da apneia
- ✓ Melhora da qualidade de vida
- ✓ Mais equilíbrio para corpo e mente



Agende sua avaliação!



CAXIAS DO SUL  
Rua Cel. Flores, 749 - Sala 302  
São Pelegrino

PORTO ALEGRE  
Rua Schiller, 14 - Rio Branco

BENTO GONÇALVES  
Rua Xingú / Comercial 451 - Sala 06  
São Bento

Graziela Moro  
ODONTOLOGIA INTEGRADA

@grazielamoro.odontologia  
grazielamoro.com.br

# O jantar romântico acabou e a culpa começou?



Foto Divulgação

Muitos casais fazem exatamente a mesma refeição, dividem uma pizza e uma garrafa de vinho. Mas o impacto no emagrecimento costuma ser bem diferente entre homens e mulheres. E isso não acontece por "falta de esforço" feminina. Existe uma diferença real de metabolismo, hormônios e composição corporal.

Imagine um casal dividindo 1 pizza de 8 fatias e uma garrafa de vinho. Na prática, o corpo masculino normalmente lida "melhor" com esse excesso calórico por alguns motivos.

Homens: o corpo masculino costuma possuir maior quantidade de músculo naturalmente. E músculo gasta mais energia até em repouso. Isso significa que um homem pode gastar centenas de calorias a mais por dia sem fazer nada extra, e o "estrago metabólico" daquela pizza tende a ser menor.

Já a mulher, biologicamente, foi programada para preservar energia com mais facilidade.

O metabolismo feminino é mais econômico: o organismo feminino é extremamente eficiente em armazenar energia, uma adaptação ligada à fertili-

dade, gestação e sobrevivência.

Por isso, o excesso de carboidrato e gordura tende a ser armazenado com mais facilidade, a retenção de líquido acontece mais e o impacto na balança costuma aparecer mais rápido.

Muitas mulheres sentem isso no dia seguinte:

- Inchaço
- Aumento de peso temporário
- Mais fome
- Compulsão por doce

O álcool afeta mulheres de forma diferente: mesmo bebendo a mesma quantidade de vinho, a mulher geralmente:

- Atinge maior concentração de álcool no sangue
- Metaboliza álcool mais lentamente
- Sofre maior impacto hormonal e inflamatório

Isso acontece porque o corpo feminino possui:

- menos água corporal total
- menor atividade de enzimas que metabolizam álcool

Resultado: o vinho pode "paralisar" a queima de gordura por mais tempo no organismo feminino.

Hormônios femininos influenciam muito.

Fases do ciclo menstrual alteram fome, sensibilidade à insulina, retenção e desejo por carboidratos.

Então, às vezes, o casal come igual, mas ele acorda normal e ela acorda inchada e 1 kg acima. E isso não significa ganho real de gordura imediato. Muitas vezes, é retenção + inflamação.

Homens costumam compensar mais rápido: depois de um exagero, o metabolismo masculino geralmente retorna ao equilíbrio com mais facilidade.

Já o feminino tende a:

- Sentir mais fome no dia seguinte
- Ter maior oscilação glicêmica
- Demorar mais para voltar ao déficit calórico

Por isso, muitas mulheres sentem frustração quando dizem:

"Eu comi igual ao meu namorado e só eu engordei."

Na verdade, o corpo feminino não funciona pior. Ele funciona diferente. E entender isso ajuda o casal a parar de comparar resultados e começar a respeitar a individualidade metabólica de cada um.



Fernanda Godoy Farto  
fernanda\_godoy@terra.com.br  
@fernandagodoyfarto  
Nutricionista

**JULIA BRANDALISE VICARI**  
Nefrologia - Clínica Médica

Nefrologia - RQE 41591 | Clínica Médica - RQE 42090  
Centro Profissional Serrano | Rua José Mário Mônaco, 227 - Sala 904  
Bento Gonçalves | Fone/whats: (54) 99695 2307

# Atividade física e os namorados

Luciano André Guarnieri Personal Trainer - Especialista em Reabilitação Cardiovascular CREF G/RS 008440

A atividade física pode fortalecer não apenas o corpo, mas também o relacionamento.

Quando namorados praticam exercícios juntos, eles compartilham metas, criam momentos de parceria e desenvolvem hábitos saudáveis em conjunto.

## Importância da atividade física para namorados

- Fortalece a conexão do casal  
Fazer atividades juntos aumenta a convivência, a parceria e a cumplicidade.
- Melhora a saúde física e mental  
Exercícios ajudam no controle do estresse, da ansiedade e do cansaço, trazendo mais disposição para o relacionamento.
- Estimula a motivação  
Um parceiro incentiva o outro, tornando mais fácil manter a rotina saudável.
- Cria momentos de qualidade  
Caminhadas, dança, academia ou esportes viram oportunidades de diversão e conversa.
- Aumenta o bem-estar e a autoestima  
A prática regular libera endorfina, melhora o humor e contribui para a confiança pessoal.

- Desenvolve disciplina e objetivos em conjunto  
Casais podem criar metas compartilhadas, como melhorar o condicionamento ou participar de eventos esportivos.



Foto Arquivo Pessoal

"A atividade física para namorados vai além da saúde corporal: ela fortalece os laços afetivos, promove bem-estar emocional e incentiva hábitos saudáveis no relacionamento."

Então, um treino junto com seu namorado ou namorada é muito mais prazeroso! Experimente!



Contatos:  
54 99944.4994  
@prosaudeespacopersonal



**OralUnic**

- Estrutura premium
- Centro cirúrgico completo
- Tomógrafo e raio-x panorâmico digital
- Scanner intraoral
- Atendimento humanizado

R. Xingu, 235 - São Bento | Bento Gonçalves | @oralunicbento

# Centro Cirúrgico, endoscopia e colonoscopia entram em funcionamento integral no Tacchini Medical Center



Fotos: Tiago Flaiban

O Tacchini Medical Center iniciou, no dia 1º de junho, a operação integral do Centro Cirúrgico e da área exclusiva para exames de colonoscopia e endoscopia, que já funcionavam de forma gradual desde maio.

Projetado para oferecer uma experiência diferenciada aos pacientes da Serra Gaúcha, o empreendimento aposta em tecnologia de ponta, fluxos inovadores e um modelo de acolhimento inspirado em conceitos de hotelaria hospitalar. Segundo a coordenadora médica do Tacchini Medical Center, Dra. Miriam Abboud De Toni, o espaço foi desenvolvido a partir de pesquisas realizadas em hospitais brasileiros e internacionais, incluindo visitas técnicas a instituições dos Estados Unidos.

“O paciente está no centro de tudo. Toda a estrutura foi pensada para que o atendimento seja mais acolhedor, confortável e ágil, enquanto as

áreas de apoio ficam discretamente posicionadas nos bastidores da operação”, destaca.

## Novo Centro Cirúrgico

O novo Centro Cirúrgico reúne equipamentos de última geração, como torres de vídeo modernas, focos cirúrgicos de alta tecnologia e softwares atualizados para suporte aos procedimentos. A estrutura conta com seis salas cirúrgicas, sendo cinco destinadas a procedimentos gerais e uma exclusiva para cirurgias oftalmológicas, que retornam a Bento Gonçalves após cerca de oito anos. O espaço também terá capacidade para realizar procedimentos de retina, antes concentrados em cidades como Porto Alegre.

Outro diferencial está na jornada do paciente. O atendimento foi desenhado para eliminar etapas

burocráticas e tornar o processo mais fluido. Não há guichês tradicionais, totens de senha ou caixas físicos. O acolhimento é realizado diretamente pela equipe na recepção.

O check-in também é digital. Por meio de um aplicativo, o paciente pode confirmar presença, acessar documentos, anexar autorizações e preencher termos de consentimento antes mesmo de chegar ao Medical Center.

## Colonoscopia e Endoscopia

Na área de endoscopia e colonoscopia, os pacientes contam com recepção exclusiva, vestiários privativos e suítes reservadas para recuperação, garantindo mais conforto e privacidade após os exames.

## 100% digital

Outro destaque é o conceito de operação 100% digital. O local não realiza pagamentos em dinheiro ou cheque. Todas as transações são feitas por meios eletrônicos, como Pix e cartão.



A vida não para.  
**E a saúde precisa acompanhar.**

Tacchimed tem o plano certo, no momento certo.

**Planos: individual, familiar e empresarial.**

 **TacchiMed**  
Viver mais. Viver melhor.

Saiba mais:



ANS nº 3.4255-6

# Preciso esperar emagrecer tudo para começar os procedimentos estéticos?

Por Bárbara Puricelli | Biomédica e Luiz Henrique Puricelli Lora | Cirurgião Dentista

Foto Natália Chiella



Muitas pessoas entram em um processo de emagrecimento acreditando que só devem começar a cuidar do rosto e do corpo quando atingirem o "peso ideal". Mas, na prática, esse pensamento não traz nenhum benefício; muito pelo contrário: o acompanhamento estético durante a perda de peso é um grande

aliado para preservar a qualidade da pele e conquistar resultados mais harmônicos.

## O que acontece com o corpo durante o emagrecimento?

Quando o corpo emagrece, ele não perde apenas gordura. A pele, que ficou distendida por um período, precisa se adaptar ao novo volume corporal. Dependendo da idade, genética, velocidade do emagrecimento, qualidade do colágeno e hábitos de vida, essa retração pode acontecer de forma mais eficiente, ou não.

É justamente nesse momento que muitas pessoas começam a perceber a flacidez, tanto facial como corporal: interno de coxa, braços e abdô-

men acabam ficando com a pele mais solta, e o rosto traz um aspecto de cansaço, derretido, sem o contorno definido. E aqui existe um ponto importante: quanto mais gradual e planejado for esse cuidado, melhores costumam ser os resultados.

**Esperar tudo "despencar" não é a melhor estratégia.** Existe uma crença muito comum de que é preciso atingir exatamente o peso desejado para, então, iniciar os tratamentos. Porém, quando falamos de qualidade de pele, estímulo de colágeno e prevenção de flacidez, muitas vezes o ideal é agir enquanto o processo está acontecendo, pois conseguimos sustentar, em pontos estratégicos, os compartimentos de gordura; ou seja: eles não vão deslizar para o centro do rosto!

Pense no emagrecimento como uma construção. Se você já começa a estimular a pele ao longo do caminho, isso ajuda o organismo a acompanhar melhor esse esvaziamento das células de gordura, dificultando o desabamento facial e a sobra de pele no corpo. Para isso, os procedimentos devem ser planejados e estudados. Nem todo procedimento faz sentido durante o emagrecimento, mas muitos podem ser excelentes aliados nesse período.

Preparar a pele e, depois, realizar procedimentos que irão estimular o colágeno é uma excelente estratégia! E existem diferentes tecnologias, cada uma com sua característica; por isso, conhecer o histórico do paciente é imprescindível para conduzir ao melhor tratamento. Alguns trazem resul-

tados em apenas uma sessão, enquanto outros precisam de um acompanhamento com mais tempo. Outro ponto importante é não deixar os cuidados para depois.

Um ponto importante é entender que o emagrecimento não transforma somente o corpo, mas impacta, na maioria das vezes negativamente, o rosto: a perda de gordura facial traz junto sulcos marcados, olheiras mais profundas e uma aparência mais envelhecida. Muitas vezes, a pessoa está feliz com a perda de peso, mas olha no espelho e sente que "algo ficou estranho". Não porque emagrecer envelhece, mas porque o rosto perdeu o suporte. Por isso, um olhar preventivo e gradual pode fazer toda a diferença para manter uma aparência saudável, descansada e natural.

Cuidar-se durante o processo também é motivação. Existe ainda um aspecto emocional muito importante: ver-se bem durante a jornada ajuda na autoestima e na constância do emagrecimento. Olhar no espelho e perceber melhora na pele, no contorno, na firmeza e na aparência pode trazer mais segurança e motivação para continuar. O segredo está no planejamento. Em muitos casos, começar cedo, de forma gradual e estratégica, traz resultados mais naturais, evita excessos futuros e ajuda a pele a acompanhar as transformações do corpo. Cada etapa da sua transformação merece atenção, acolhimento e estratégia, e é isso que há 15 anos construímos ao lado dos nossos pacientes.



## PRADA

Desde 1913, a Prada redefine o significado de luxo a partir de Milão. O que começou como uma prestigiada casa de artigos de couro na Galleria Vittorio Emanuele II tornou-se, sob o comando de Miuccia Prada, um laboratório de ideias que desafia a moda convencional. Famosa por elevar o nylon industrial ao status de alta-costura e por ditar tendências através do seu minimalismo intelectual, a marca é o equilíbrio perfeito entre a herança italiana e a vanguarda artística. Atualmente, sob a curadoria de Miuccia e Raf Simons, a Prada continua a ser a escolha de quem busca uma elegância autêntica, longe do óbvio.

Se a autenticidade e o design intelectual da Prada traduzem o seu estilo, o seu próximo óculos espera por você na Vinno Ótica. Visite nossa loja e descubra a curadoria exclusiva de uma das grifes mais icônicas do mundo.

*Vinno*  
— ÓTICA

☎ 54 996454119 @If @vinnootica

☎ 54 999424081 @If @vinnobarbosa

R. Saldanha Marinho, 575 SL1 - Bento Gonçalves - RS | R. Rio Branco, 31 SL 01 - Carlos Barbosa - RS

# Mesoject: tecnologia sem agulhas impulsiona tratamentos capilares e devolve autoestima aos pacientes

Com o avanço de métodos menos invasivos, clínica de Leticia Orlandin aposta no Mesoject para fortalecer fios, estimular crescimento capilar e promover bem-estar

A busca por tratamentos capilares tem crescido significativamente nos últimos anos, impulsionada não apenas pela preocupação estética, mas também pelo impacto emocional causado pela queda de cabelo e pelo enfraquecimento dos fios. Na clínica Leticia Orlandin, homens e mulheres têm procurado alternativas modernas para recuperar a saúde capilar e a confiança na própria imagem, com destaque para a tecnologia Mesoject, um método sem agulhas que vem transformando os cuidados com o couro cabeludo.

Segundo Leticia, entre as principais queixas observadas atualmente estão a queda capilar, afinamento dos fios, falhas localizadas e perda de densidade. "A busca por tratamentos capilares tem crescido de forma significativa nos últimos anos, acompanhando uma maior atenção das pessoas à saúde, estética e bem-estar", destaca.

## Tecnologia alia conforto e resultados

O diferencial do Mesoject está justamente na combinação entre tecnologia, conforto e eficiência. O procedimento utiliza um sistema pressurizado que realiza a infusão de ativos diretamente no couro cabeludo, sem o uso de agulhas, favorecendo a absorção de nutrientes importantes para fortalecimento e crescimento dos fios. "A tecnologia Mesoject representa uma evolução nos tratamentos capilares por unir tecnologia, conforto e alta performance", explica Leticia.

Conforme a especialista, além de proporcionar



Foto Divulgação

uma experiência menos invasiva, o tratamento também permite protocolos personalizados, de acordo com as necessidades de cada paciente. Os resultados costumam aparecer gradualmente ao longo das sessões. Redução da queda, fortalecimento dos fios, melhora na espessura, brilho e crescimento de novos cabelos estão entre os benefícios mais relatados pelos pacientes que procuram o procedimento.

*"A tecnologia Mesoject representa uma evolução nos tratamentos capilares por unir tecnologia, conforto e alta performance", explica Leticia.*

## Saúde capilar também é qualidade de vida

Mais do que uma questão estética, os tratamentos capilares passaram a integrar uma rotina de autocuidado, saúde e qualidade de vida. O impacto emocional causado pela queda de cabelo é um dos fatores que explicam o aumento da procura por soluções modernas e preventivas. "O cabelo possui uma forte conexão com identidade, autoestima e expressão pessoal. Por isso, alterações capilares muitas vezes impactam diretamente a confiança e o bem-estar emocional dos pacientes", ressalta Leticia.

Indicada tanto para homens quanto para mulheres, a tecnologia Mesoject pode ser utilizada em casos de queda capilar, enfraquecimento dos fios e também de forma preventiva. Ainda assim, a especialista reforça que a avaliação individual é fundamental para definir o protocolo mais adequado e garantir segurança em cada tratamento.



Foto André Majola

# *95 anos de uma história construída a muitas mãos.*

A Cooperativa Vinícola Aurora constrói sua trajetória a partir da união entre pessoas, terra e propósito.

Uma história que começa no vinhedo, no trabalho dedicado de quem coopera e transforma cuidado em qualidade.

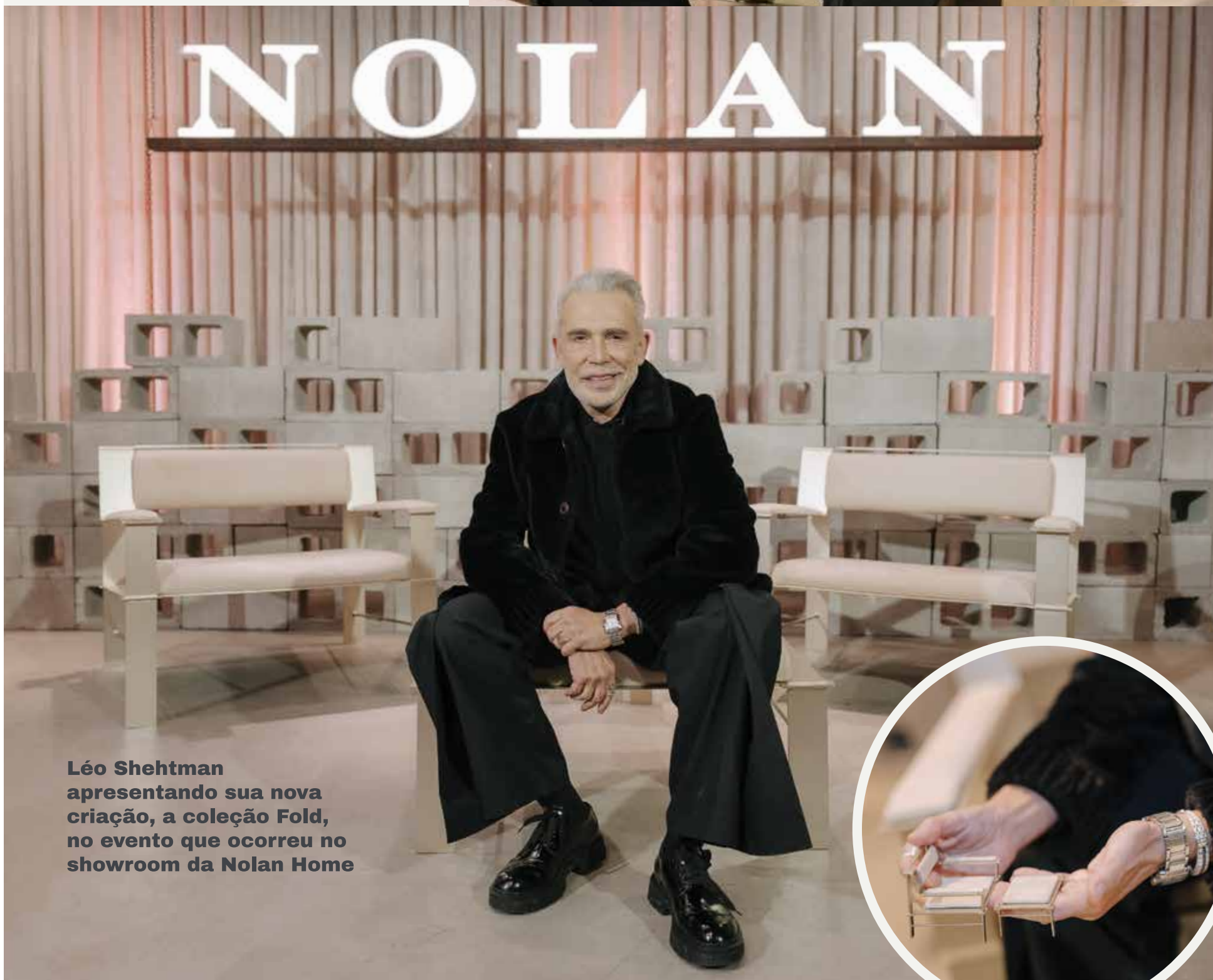
Celebrar 95 anos é reconhecer essa construção conjunta e seguir adiante, com o mesmo propósito que nos trouxe até aqui: **o futuro.**

VINÍCOLA  
**AURORA**  
somoscoop®



## Vivemos o extraordinário na apresentação dos lançamentos em um talk especial com Léo Shehtman

Uma atmosfera única, onde design, arquitetura e sofisticação se encontraram em cada detalhe.



Léo Shehtman apresentando sua nova criação, a coleção Fold, no evento que ocorreu no showroom da Nolan Home



# Léo Shehtman

Léo Shehtman é um dos grandes nomes da arquitetura e do design brasileiro, reconhecido por criar projetos que unem sofisticação, funcionalidade e personalidade.

Com uma trajetória marcada pela inovação e pela atenção aos detalhes, seu trabalho transita entre ambientes residenciais, corporativos e comerciais, sempre valorizando o conforto, a estética e a experiência de quem vive os espaços.

Ao longo de sua carreira, Léo consolidou um estilo contemporâneo e elegante, combinando materiais, formas e iluminação de maneira única. Seus projetos refletem sensibilidade criativa, olhar apurado para tendências e a capacidade de transformar ambientes em espaços acolhedores, modernos e atemporais.

Mais do que criar ambientes, Léo Shehtman desenvolve projetos que contam histórias, traduzem estilos de vida e despertam emoções, tornando-se uma referência no cenário nacional da arquitetura e do design.

## Coleção FOLD

A coleção Fold nasceu do encontro entre arquitetura e design, em mais uma parceria entre Léo Shehtman e Nolan Collection.

Inspirada no conceito da dobra como linguagem estética e estrutural, a linha traduz planos metálicos em peças de presença marcante, com traços contemporâneos, precisos e atemporais.

*“Buscamos um desenho marcado por planos, inflexões e encontros precisos, onde a estrutura se revela através de linhas contínuas e shape contemporâneo, ao mesmo tempo expressivo e equilibrado.” - comenta Léo.*

## Parceria com a Nolan

Nossa parceria teve início em 2024 e marcou o nascimento da Coleção Finco: um projeto que traduz essência, sofisticação e propósito.

A partir dela, novas coleções ganharam vida, reforçando uma colaboração criativa que une visão, sensibilidade e inovação em cada detalhe.

*“Cada projeto é como uma criança, como um filho, ele vai se desenvolvendo e vai crescendo. Eu tenho certeza que essa parceria vai correr por muito tempo, eu estou cheio de ideias...” - comenta Léo.*



# O novo showroom da Nolan Home repleto de lançamentos assinados

Uma noite marcada por inspiração, conexões e experiências memoráveis.

Ambientes que demonstram o design, conforto e funcionalidade dos nossos produtos.



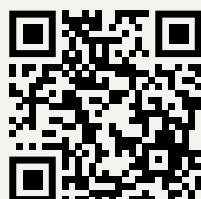
**Foi uma alegria celebrar essa nova fase ao lado de pessoas tão especiais.**



### **Venha conhecer nosso showroom**

📍 Rua José Manfredini 100,  
Bento Gonçalves | RS

@nolanhomecollection  
🌐 [nolancollection.com.br](http://nolancollection.com.br)



**NOLAN** | *home collection*

# Betonart conquista iF Design Award em Berlim e projeta indústria gaúcha no cenário global

Empresa de São Vendelino foi reconhecida internacionalmente pela coleção Ímago e pelo piso Póros, desenvolvidos em parceria com o escritório naE



Fotos Acervo

Jair e Matheus Baumgratz, fundadores Betonart e Dirceu Flach e Maicon Menzen sócios Betonart SC

A Betonart alcançou reconhecimento internacional ao conquistar o tradicional iF Design Award, na Alemanha, com a coleção Ímago e o piso Póros. O prêmio é considerado um dos mais importantes do design mundial e reuniu, em Berlim, profissionais, escritórios e grandes marcas globais do setor. Para a empresa de São Vendelino, na Serra Gaúcha, a premiação simboliza o reconhecimento de um trabalho construído coletivamente e voltado à inovação no segmento de paisagismo, decoração e pavimentação. "Foi a sinalização e a celebração que estamos no caminho certo, um projeto e trabalho de várias mãos, iniciado em 2024 com intuito de inovar e trazer novidades ao mercado de paisagismo, decoração e pavimentação. Estamos felizes com a conquista e, mais do que nunca, inspirados para continuar criando ambientes de vida que é nosso propósito desde 2005", afirma o diretor da Betonart, Matheus Baumgratz.

## Coleção celebra 20 anos da empresa

Segundo Baumgratz, a coleção Ímago nasceu como uma homenagem às duas décadas da empresa e reflete um processo de pesquisa, amadurecimento e desenvolvimento autoral. "A coleção foi criada para celebrar os 20 anos da Betonart e com isso nos trouxe bastante estudo sobre tendências e maturidade aos novos produtos e atual fase da empresa. Ela é composta por cinco modelos de pisos de concreto e variadas paginações e cores, com aspecto clean e contemporâneo, tendo caráter atemporal e autoral", destaca. Já o piso Póros chamou atenção pela versatilidade e pelas soluções técnicas aplicadas ao produto, permitindo diferentes composições em projetos arquitetônicos e urbanísticos. O piso traz total autonomia ao profissional, em seu projeto, além de ter um encaixe único e de forma gradiente trazendo travamento e alta permeabilidade na sua pavimentação

## Parceria estratégica com o escritório naE

O projeto premiado foi desenvolvido em parceria com o escritório naE, responsável pela concepção criativa, pesquisas e acompanhamento técnico da coleção, que conta com a experiência de um time de profissionais renomados na área e inclusive, já premiados anteriormente no IF Design. A concepção de toda ideia, pesquisa e detalhes foi do naE, juntamente com todo acompanhamento na execução e fabricação de toda coleção.

## Reconhecimento internacional fortalece o design brasileiro

Além da conquista para a empresa, o diretor avalia que o prêmio representa um avanço para a indústria gaúcha e para o design brasileiro no cenário internacional. "Foi um marco histórico



Diretor Matheus Baumgratz



Foto Karamelo Criativo

na Betonart pois durante toda concepção da coleção e principalmente na cerimônia em Berlim estivemos expostos a grandes profissionais do design mundial, escritórios e marcas renomadas como Apple, Sony, JBL, Mercedes entre outras." Baumgratz ressalta que o reconhecimento também demonstra o potencial de empresas do interior gaúcho no mercado global, exaltando a indústria e o design brasileiro, posicionando a Betonart entre grandes players gaúchos, brasileiros e internacionais e espera que o prêmio sirva de exemplo e inspiração. "Essa conquista mostra que uma empresa de São Vendelino, com uma equipe competente e trabalho dedicado, pode chegar cada vez mais longe." Finaliza o diretor.





# WINNERS



**Piso Póros, da Betonart,**  
**é vencedor do IF Design Awards 2026.**  
Desenvolvido pelo escritório NaE, reconhecido internacionalmente pela sustentabilidade e design inovador.

# Quando o Brasil vira arquitetura

A primeira edição da Bienal de Arquitetura Brasileira, no Parque Ibirapuera, chega com uma ambição simples e necessária: aproximar a arquitetura das pessoas, do cotidiano, daquilo que, no fim, dá sentido ao espaço.

Os espaços são organizados a partir dos biomas brasileiros, construindo uma leitura do país que passa menos pela forma e mais pela vida. Cada ambiente propõe uma interpretação do morar de cada estado brasileiro, revelando modos de habitar que nascem do território, do clima e dos hábitos. Não é sobre espetáculo. É sobre reconhecer.

Há algo de interessante quando a arquitetura deixa de falar apenas para si. O público que circula pela Bienal não é, em sua maioria, formado por arquitetos, e talvez esse seja o ponto mais forte. A arquitetura aparece de forma mais direta, mais

compreensível, mais próxima, sem excessos, sem necessidade de explicação.

Mesmo sendo sua primeira edição, a Bienal já se insere no circuito de eventos importantes do setor, não pelo tamanho ou pela grandiosidade, mas pela pertinência do tema. Ao olhar para o Brasil a partir do próprio Brasil, valoriza o que temos de mais essencial: a diversidade de modos de viver.

Também há mérito em colocar o design brasileiro nesse lugar de evidência, não como tendência, mas como expressão de um contexto. Materiais, soluções e linguagens aparecem com naturalidade, como parte de uma construção coerente.

No fim, a Bienal lembra algo que, às vezes, se perde: arquitetura não é sobre o objeto. É sobre as pessoas.



## **Pantanal — OHMA Design, representando o Mato Grosso**

Um mergulho no Pantanal que articula cultura e território em um espaço aberto, onde a vida se revela na relação entre natureza e habitar.

Foto: FELCO



## **Caatinga — arquiteto Fabiano Lins, representando a Paraíba**

Uma travessia sensorial que traduz a Paraíba por suas transições, revelando identidade, resistência e pertencimento por meio da arquitetura.

Foto: Felipe Petrovsky



## **Cerrado — arquitetos Larissa Catossi e Guilherme Abreu, representando o Maranhão**

Uma interpretação contemporânea do Cerrado e da cultura maranhense, em que materiais, texturas e símbolos constroem uma experiência que afirma pertencimento.

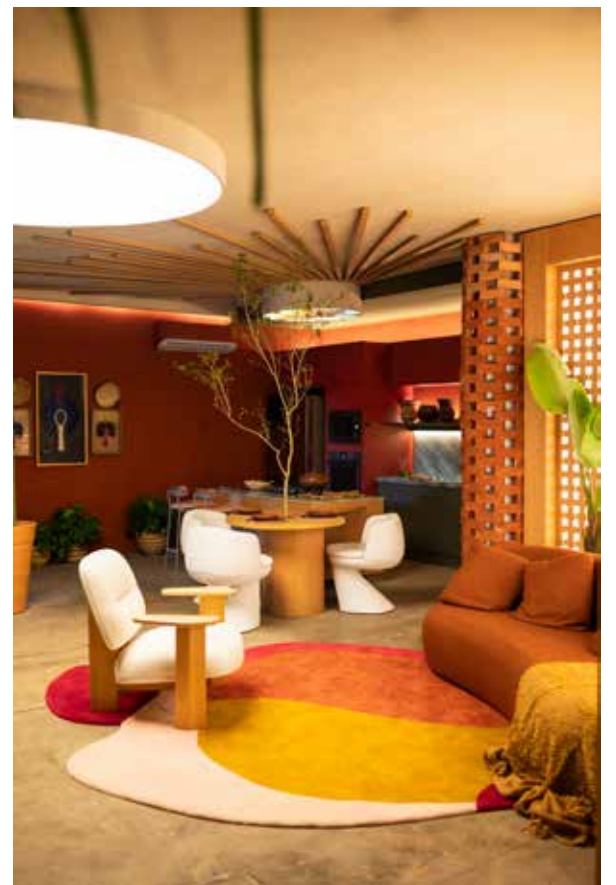
Foto: Denilson Machado



## **Pampa — Matte Arquitetura e Studio Carbone, representando o Rio Grande do Sul**

Uma arquitetura que entende o morar como expressão de identidade, em que cultura, rituais e cotidiano constroem uma narrativa de pertencimento.

Foto: Adriano Pacelli



## **Amazônia — arquitetos Rayresson Rocha, Natássia Cruz e Jac Ramirez, representando Roraima**

A casa como construção simbólica de identidade e permanência, em que sol, água, território e ancestralidade conduzem a experiência espacial.

Foto: Andrey Soares



## **Mata Atlântica — arquiteto Jefferson Branco, representando Santa Catarina**

Um projeto que questiona estereótipos e propõe uma leitura mais complexa e verdadeira da identidade catarinense.

Foto: Denilson Machado

# AEARV

# IMERSÃO TODESCHINI 2026

POR TODESCHINI BENTO GONÇALVES



A Imersão Todeschini nasce como um encontro entre criação, repertório e experiência. Ao longo do ano, a iniciativa propõe momentos de conexão com profissionais que vivem o design, a arquitetura e o morar de forma sensível e contemporânea, aproximando pessoas, processos e inspirações que fazem parte do universo Todeschini. Nesta edição, os convidados puderam conhecer de perto os bastidores da marca através de uma imersão pela fábrica, compreendendo como matéria, tecnologia e precisão se unem para transformar ideias em soluções completas para viver.



Mais do que apresentar processos, a experiência revelou a inteligência por trás de cada detalhe: acabamentos, encaixes, sistemas internos, movimentos e escolhas que tornam os ambientes mais funcionais, fluidos e duráveis. Entre escadas, texturas e atmosferas, a Imersão Todeschini reforça um olhar onde estética e propósito caminham juntos, valorizando não apenas o resultado final, mas todo o cuidado invisível que sustenta um projeto bem resolvido.

O encontro também se tornou espaço para troca, conexão e construção de repertório, reunindo profissionais que transformam arquitetura em experiências de morar.

Na Todeschini Bento Gonçalves, acreditamos que grandes projetos nascem justamente desse equilíbrio entre técnica, sensibilidade e vivência.

@todeschini\_bg  
R. Hery Hugo Dreher, 214 - Planalto, Bento Gonçalves

**Todeschini**  
BENTO GONÇALVES



Apresenta:

# Mercedes 0km

A **ZATT Imóveis** tem a honra de integrar o “time da casa” da Mon Faro, na comercialização do Jardins Dona Isabel. Para celebrar esse momento e agradecer a confiança de clientes e investidores, desenvolvemos a campanha Mercedes 0km.

Na compra de um apartamento no Residences Club do Jardins Dona Isabel e indicando três clientes que também adquiram uma unidade cada, você ganhará de presente da **ZATT Imóveis** uma Mercedes EQA 250 elétrica. Uma oportunidade exclusiva para viver, investir e ainda acelerar rumo a uma conquista extraordinária.



26 ANOS  
DE TRADIÇÃO  
NO MERCADO  
IMOBILIÁRIO

PLANTÃO PERMANENTE

 (54) 99125-2659



JAR  
DINS  
DONA ISABEL

MON  
FARO  
INCORPORADORA



# Sushi 520 aposta em arquitetura sensorial e conceito autoral para

Novo restaurante une gastronomia japonesa, arquitetura contemporânea e elementos inspirados na cultura oriental para criar uma experiência imersiva e acolhedora



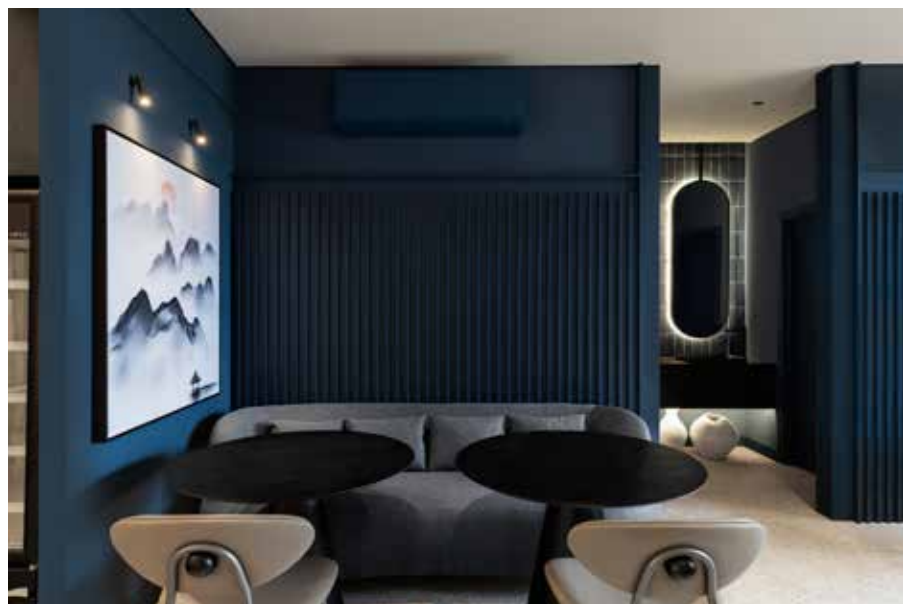
Fotos Pizzi Fotografia de ARQ

Mais do que um novo endereço gastronômico, o Sushi 520 chega a Bento Gonçalves com a proposta de transformar cada visita em uma experiência completa. O empreendimento alia culinária japonesa de alto padrão, arquitetura sensorial e identidade visual marcante em um projeto que valoriza o acolhimento, a contemplação e a conexão entre ambiente e gastronomia. Assinado pela arquiteta Sheila Santin, o espaço foi concebido para proporcionar

ao público uma vivência que começa antes mesmo da entrada no restaurante e se estende por todos os detalhes do ambiente.

## Arquitetura inspirada na experiência

Desde os primeiros encontros com os proprietários, Gabriela Sandrin e Rafael Andreuzzi, a proposta arquitetônica foi pautada pela criação de um espaço que remetesse



As mesas em lâmina de madeira natural, foram desenvolvidas pela CasaA Móveis, com tingimento preto, solução adotada para criar um ambiente diferenciado e otimizar o layout

CASA A

@casaamoveis  
54 98403.7989



ao conforto e à permanência. Segundo Sheila Santin, a intenção era fazer com que o restaurante fosse percebido como uma extensão da experiência vivida pelos clientes. "Iniciamos o projeto pensando em criar um ambiente acolhedor, intimista e conectado com a cultura japonesa. Um ambiente contemporâneo, que respeitasse a culinária japonesa enquanto proporciona ao cliente uma experiência estética e



@montecarlomarmoraria  
54 99636.7545

sensorial marcante." O resultado é um ambiente que combina linhas contemporâneas, iluminação estratégica, materiais naturais e uma atmosfera cuidadosamente planejada para estimular os sentidos sem abrir mão da funcionalidade.

## Identidade visual traduzida em cores, materiais e iluminação

A identidade do Sushi 520 serviu como ponto de partida para a definição da paleta de cores e dos acabamentos. "A paleta de cores foi desenvolvida com predominância dos tons de azul, uma escolha que remete ao mar, à serenidade e que também traduz a essência conceitual do local." A iluminação foi tra-

A Monte Carlo Marmoraria realizou com maestria os trabalhos em quartzito Macaúbas, pedra natural selecionada na Pro Marmo. Com tonalidades azuladas e movimento marcante, sem dúvidas torna o projeto super exclusivo



A Moreschi Esquadrias foi responsável pelos elementos em alumínio e vidro, incluindo os ripados da fachada, esquadrias, divisórias e os muxarabis amadeirados aplicados no teto e nas paredes, trazendo visuais únicos e inspiradores

# redefinir a experiência gastronômica em Bento

tada como um dos protagonistas do projeto. Além de destacar revestimentos, texturas e elementos arquitetônicos, ela contribui para criar diferentes cenários dentro do mesmo ambiente, proporcionando experiências distintas aos visitantes. A proposta sensorial do Sushi 520 também se manifesta na fachada e no espaço externo. Inspirada em conceitos orientais, a composição valoriza o equilíbrio, a simplicidade e a presença da natureza, criando uma atmosfera contemplativa que convida o visitante a desacelerar.

## Parcerias que deram forma ao projeto

Para transformar o conceito idealizado em realidade, o projeto contou com a participação de empresas parceiras responsáveis por diferentes etapas da execução. Segundo Sheila Santin, a escolha dos fornecedores foi determinante para garantir a qualidade e a fidelidade ao conceito proposto.



A marcenaria sob medida, foi cuidadosamente executada pela Studio Design, atendendo às necessidades específicas de cores, funcionalidade e acabamentos perfeitos

## O olhar dos sócios

Para os sócios Gabriela Sandrin e Rafael Andreuzzi, o Sushi 520 nasceu com o propósito de oferecer algo que ultrapassasse os limites da gastronomia tradicional japonesa. "Nosso conceito sempre foi trazer um olhar autoral para o sushi, explorando combinações, montagens e experiências que conversam com diferentes referências da gastronomia, sem perder o respeito pela essência japonesa", afirma Rafael. Gabriela destaca que a proposta do empreendimento está diretamente ligada à integração entre ambiente e culinária. "No Sushi 520, acreditamos que a experiência gastronômica começa muito antes do prato chegar à mesa. A arquitetura, a iluminação e todos os elementos do ambiente foram pensados para despertar sensações e reforçar a identidade do restaurante de forma integrada."

O novo espaço no Jardim 520 amplia uma trajetória que já faz parte da rotina dos clientes de Bento Gonçalves. Há quatro anos atuando com o serviço de sushi e tele-

Complementando a ambientação, a Serra Decor chegou com peças artesanais exclusivas e a vegetação central do restaurante, para fortalecer a identidade visual e a atmosfera acolhedora proposta

SERRA DECOR® 

@serradecor\_oficial  
54 99609.4404



-entrega, a marca agora dá um novo passo ao investir em um ambiente próprio, pensado para oferecer experiências diferenciadas e ampliar a conexão com o público por meio da gastronomia, da arquitetura e do acolhimento.



  
studio • design

@studiodesign  
54 99150.2338

  
Moreschi  
de arquitetura  
e planejamento

@moreschi\_esquadrías  
54 99271.6333



# ZATT Imóveis lança campanha Mercedes 0km no Jardins Dona Isabel

Por Redação Talk Marketing e Publicidade



Fotos Talk Marketing e Publicidade

Existem campanhas comerciais. E existem movimentos que traduzem o tamanho de um empreendimento. A campanha Mercedes 0km, criada pela ZATT Imóveis para o Jardins Dona Isabel, nasce nesse segundo grupo.

Integrando o “time da casa” da Incorporadora Mon Faro na comercialização do empreendimento, a ZATT Imóveis assume um papel estratégico em um dos projetos mais emblemáticos de Bento Gonçalves. À frente da imobiliária, Paulo Zatt conduz essa etapa com a visão de quem conhece o mercado, entende o perfil do investidor e sabe que grandes negociações começam

pela confiança.

Visionário, Paulo desenvolveu a campanha como forma de celebrar esse momento, agradecer clientes, investidores e reforçar o compromisso da ZATT Imóveis com quem acredita no potencial do Jardins Dona Isabel.

A ação é exclusiva para o Residences Club. Na compra de um apartamento no Residences Club e na indicação de três clientes que também adquiram uma unidade cada, o comprador ganhará de presente da ZATT Imóveis uma Mercedes EQA 250 elétrica 0km.

Mais do que uma premiação, a campanha representa uma oportunidade de viver, investir e participar de um projeto que vem elevando o padrão imobiliário da cidade. O Jardins Dona Isabel reúne sofisticação, localização estratégica e alto potencial de valorização, atraindo famílias e investidores que buscam exclusividade e segurança.

“Fazer parte do time da casa da Mon Faro na comercialização do Jardins Dona Isabel é motivo de honra para a ZATT Imóveis. Estamos falando de um projeto único, com um

público exigente e uma proposta à altura de grandes investimentos. A campanha Mercedes 0km nasce para valorizar quem acredita nesse movimento”, destaca Paulo Zatt.

A escolha da Mercedes EQA 250 elétrica reforça o conceito da campanha. Assim como o Jardins Dona Isabel, o veículo simboliza tecnologia, sofisticação e um olhar voltado ao futuro. É uma recompensa alinhada ao perfil de quem busca decisões sólidas, exclusivas e com alto valor agregado.

Com 26 anos de história, a ZATT Imóveis construiu sua reputação com ética, palavra cumprida e atendimento criterioso. No Jardins Dona Isabel, essa trajetória se transforma em diferencial: cada negociação é conduzida com clareza, estratégia e discrição, respeitando o nível do empreendimento e a importância da decisão para cada cliente.

Ao lançar a campanha Mercedes 0km, a ZATT Imó-

veis reafirma seu protagonismo na comercialização de grandes projetos e fortalece sua presença ao lado da Mon Faro no empreendimento mais desejado de Bento Gonçalves.



**DANIEL & DAIANE**  
**PINTURAS E RESTAURAÇÕES**

Mais de  
**60 ANOS,**  
de geração para geração!



☎ (54) 99980-2228  
📷 @danieledaianepinturas  
👤 Daniel & Daiane Pinturas  
✉ daiane.elitepinturas@gmail.com

# O mercado brasileiro não precisa de respostas prontas. Precisa de perguntas melhores

Depois de grandes eventos internacionais, como a iSaloni e a Semana de Design de Milão, é comum que o mercado brasileiro volte o olhar para fora, tentando descobrir o que deve ser feito nos próximos ciclos. Cores, formas, materiais e linguagens passam a ser analisados quase como receitas de atualização estética. Mas existe uma reflexão mais importante que precisa amadurecer dentro da cadeia do design nacional.

O mercado não nasce fora do país. O mercado nasce dentro das pessoas que vivem aqui.

Toda movimentação econômica do setor moveleiro brasileiro depende diretamente do comportamento, das dores, dos desejos e das aspirações dos públicos que habitam o nosso território. São eles que movimentam capital, compram produtos, transformam casas, reformam ambientes e sustentam toda a cadeia produtiva nacional. Por isso, nenhuma análise internacional deveria ser mais importante do que a leitura profunda do comportamento do consumidor brasileiro.

Grandes feiras internacionais possuem enorme valor quando ampliam repertório e visão estratégica. O problema começa quando deixam de ser fonte de reflexão e passam a ser fonte de replicação. O olhar maduro não pergunta "o que devemos copiar?", mas sim: "o que devemos compreender sobre o nosso próprio público a partir do que vimos?".

Essa mudança de lógica transforma completamente a maneira como os produtos devem ser desenvolvidos.



Imagem 1A

Quando uma empresa compreende com profundidade o seu público-alvo, suas necessidades deixam de ser superficiais. As dores ficam mais claras. Os desejos passam a fazer sentido. As lacunas de mercado começam a aparecer. E é justamente nesse ponto que surgem as grandes oportunidades de inovação.

As lacunas mais valiosas raramente estão nas tendências visuais. Elas estão nos comportamentos ainda não atendidos.

O design brasileiro precisa olhar com mais atenção para os modos de viver do brasileiro contemporâneo. Entender como as pessoas trabalham, descansam, convivem, cozinham, recebem amigos, utilizam tecnologia e ocupam seus espaços. É dessa leitura que nascem soluções relevantes. Não da repetição de fórmulas concebidas para outras culturas, outros climas e outras

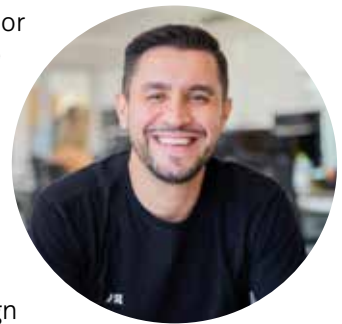
formas de viver.

Quando o mercado entende isso, o papel do design deixa de ser apenas estético e passa a ser estratégico. O design se transforma em ferramenta de interpretação social. Ele conecta comportamento, produto e valor percebido.

A Cultura do Design Brasileiro nasce exatamente dessa consciência. Ela respeita profundamente o que é feito fora do país, reconhece a importância das referências globais e compreende o valor do repertório internacional. Mas entende, acima de tudo, que o verdadeiro diferencial competitivo está na capacidade de fazer o que precisa ser feito para os daqui.

O futuro do setor moveleiro brasileiro não depende da nossa capacidade de reproduzir soluções estrangeiras. Depende da nossa capacidade de compreender as pessoas que vivem aqui melhor do que qualquer outro mercado do mundo conseguiria compreender.

É isso que fortalece marcas. É isso que movimenta a economia nacional. E é isso que transforma design em cultura, identidade e crescimento sustentável.



André Menin

andre@refresher.com.br | @andremenin  
Designer de Produtos

## A COLEÇÃO ARGILAS NASCE DO ENCONTRO ENTRE MATÉRIA, TERRITÓRIO E MEMÓRIA

Inspirada nos solos que desenham a paisagem brasileira, a linha traduz em superfícies a riqueza cromática e sensorial presente nas diferentes regiões do país, dos tons claros moldados pelo litoral aos ocres terrosos das planícies, dos avermelhados intensos do interior aos marrons profundos das florestas.

Mais do que reproduzir cores, a coleção busca interpretar a essência natural da argila em sua forma mais autêntica: imperfeita, orgânica e carregada de identidade.

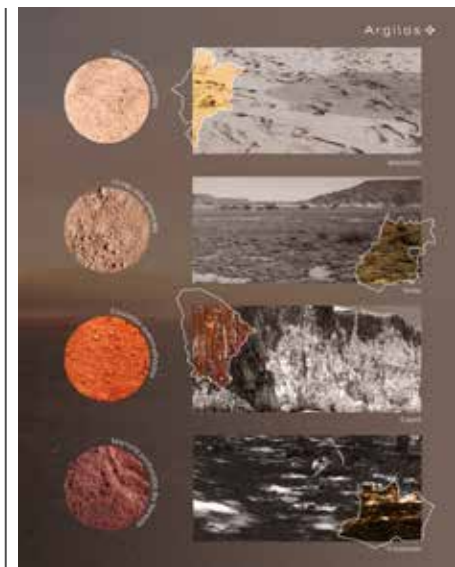
Sua criação partiu de uma pesquisa aprofundada sobre as tipologias de solo brasileiro, utilizando amostras reais como ponto de partida para construir uma paleta viva, conectada à origem e à materialidade da terra. Cada tonalidade revela nuances que remetem ao tempo, ao relevo e às marcas deixadas pela natureza sobre a superfície.



Os relevos delicados e as texturas sutis ampliam ainda mais essa percepção tátil, criando composições que despertam sensação de acolhimento, profundidade e permanência.

A coleção inclui também uma peça decorada marcada por traços irregulares, como se tivesse sido esculpida manualmente, reforçando o caráter artesanal e a linguagem orgânica presente em toda a linha.

Na Farrapos Premium Bento Gonçalves, acreditamos que os materiais vão além da estética. Eles carregam histórias, referências e atmosferas capazes de transformar os espaços em experiências mais sensíveis, naturais e atemporais.



# Pets no lar: cuidados e escolhas inteligentes na arquitetura e no design de interiores

Fotos: Arquivo Pessoal



Na atualidade, muitas famílias que procuram um profissional arquiteto ou um designer para projetar seus espaços, sejam residenciais de obra civil ou interiores, possuem cachorros ou gatos. Carinhosamente chamados de pets, exigem alguns cuidados especiais, que acabam interferindo em diversas escolhas de móveis e acabamentos.

Conforme a médica veterinária Nadine Laura Baldo, para cães em especial, os pisos precisam ser antiderrapantes, pois reduzem desconfortos articulares em cães idosos e evitam displasia coxofemoral. O ideal são revestimentos confortáveis termicamente, resistentes à água e a riscos, evitando ruídos. As opções ideais seriam porcelanatos (não polidos) com texturas leves ou vinílicos. Para quem possui uma residência com porcelanato brilhante, é aconselhado colocar tapetes e passadeiras, criando rotas antiderrapantes nos ambientes.

Também com cães, é interessante escolher tecidos de sofás que não puxem fios e, de preferência, que sejam impermeabilizados. Atualmente, a variedade de camas pode harmonizar com

as cores do ambiente. Também se faz necessário um local com prateleiras e cabides para armazenar os cobertores e roupinhas, guias de passeio e um espaço para guardar medicamentos longe do alcance das crianças. As roupas e cobertores podem ser lavados nas máquinas de uso doméstico; no entanto, é bom higienizar o tambor com vinagre e água após o processo. Para quem gosta de dar banho nos cachorros em casa, o ideal é ter um tanque de tamanho maior, facilitando a atividade. Os passeios, frequentes para os pets de apartamento, auxiliam os cães nos processos digestivos.

No entanto, para quem tem dificuldade de tempo para saídas diárias, existem os "fraldões", que podem ser instalados no box dos apartamentos. **Os fofinhos da foto de ilustração são Pérola e Luna.**

Com os gatos, há outras questões relevantes. Eles amam explorar alturas, por isso adoram subir em prateleiras e nichos, mas que tenham acesso seguro, evitando quedas bruscas. Por isso, é interessante construir algumas rampas de acesso e pontes. Nos apartamentos, faz-se necessária a aplicação de redes e telas, protegendo contra quedas de janelas e sacadas. Eles amam ficar escondidos dentro de armários, enrolar-se em cortinas e pegar sol sobre uma pol-



trona, além de precisarem de arranhadores. Em um armário podem ser guardadas as roupinhas e guias de passeio. A indústria têxtil tem oferecido cada vez mais tecidos para estofados que são anti-gato, por isso quem tem gatos precisa atentar a este detalhe na hora de adquirir um estofado, seja em sofás ou cadeiras. A caixa de areia para as necessidades requer, de preferência, um local silencioso, ventilado, de fácil acesso, longe dos alimentos e que tenha pouca circulação de atividades humanas. **O gato da imagem é o Tigre e determinou várias escolhas no projeto de interiores do apartamento.**

Enfim, seja qual for sua escolha, o importante é dar carinho, atenção e cuidar bem dos bichinhos que acolhemos em nosso lar. Agradeço em especial à médica veterinária Nadine, que cuida bem de minhas cachorras e auxiliou na escrita deste texto. Nadine vai abrir o consultório veterinário Casulo, no bairro Santa Rita, em Bento Gonçalves, e tem graduação pela UCS em 2019, pós-graduação em Clínica Médica de Cães e Gatos pela UCS em 2023 e pós-graduação em Anestesiologia Veterinária no IBMVET em 2025.



Margit Arnold Fensterseifer  
Studio 218 Arquitetura  
@studio218.arq

Projetos personalizados que traduzem a essência de quem vive o espaço.

**CLAVEA** AMBIENTES QUE DOMINAM

@clavea.ambientes

**VISITE NOSSO SHOWROOM!**

Don José Barea, 33 - Cidade Alta  
Bento Gonçalves/RS

# Total Cred Summit consolida terceira edição com foco em conhecimento, conexões e fortalecimento do mercado imobiliário

Evento reuniu profissionais, parceiros e especialistas em Bento Gonçalves e reforçou a importância do crédito como ferramenta estratégica nas negociações

A terceira edição do Total Cred Summit reuniu profissionais do mercado imobiliário, parceiros, especialistas e patrocinadores em Bento Gonçalves, consolidando-se como um dos principais encontros do setor na Serra Gaúcha. Com uma programação voltada ao conhecimento, à troca de experiências e ao networking qualificado, o evento reforçou a importância do crédito como ferramenta estratégica para impulsionar negócios e fortalecer o mercado. Idealizadora do Summit, Daniela Formentini comemorou os resultados alcançados e destacou a evolução do evento ao longo das edições. Segundo ela, o encontro superou as expectativas e reafirmou seu propósito



*vemos palestras de alto nível, networking qualificado e uma presença muito forte de profissionais engajados em buscar inovação e atualização para o mercado. Isso demonstra a força da nossa região e o potencial que a Serra Gaúcha possui dentro do cenário imobiliário”, destacou.*

Um dos pontos altos da programação foi a palestra da corretora e especialista em mercado de alto padrão Mônica Poplawski, que compartilhou experiências e estratégias utilizadas em negociações milionárias. A palestrante elogiou a receptividade do público e o interesse demonstrado pelos participantes durante sua apresentação.

“Adorei participar da palestra no Total Cred Summit, principalmente porque o público absorveu todo o conteúdo apresentado. Isso faz toda a diferença para quem está palestrando, porque conseguimos entregar muito mais quando percebemos esse interesse e essa conexão”, afirmou.

Ao longo da manhã, palestras, conversas e encontros reforçaram uma das principais mensagens do evento: quem domina o crédito domina o mercado. O Summit encerrou sua terceira edição com sentimento de missão cumprida e a expectativa de continuar crescendo, conectando profissionais e contribuindo para o fortalecimento do ecossistema imobiliário da região.



de promover desenvolvimento e oportunidades para os profissionais do setor.

*“A edição deste ano superou as nossas expectativas e consolidou ainda mais o evento como um dos maiores encontros do mercado imobiliário da Serra Gaúcha. Ti-*

Fotos Arquivo Pessoal



**Planeje um futuro a dois com o consórcio que mais cresce no Brasil.**

**Consórcio de serviços**

Crédito	Parcela reduzida*
R\$ 15.000	R\$ 297,60
R\$ 20.000	R\$ 396,80
R\$ 25.000	R\$ 496,00
R\$ 30.000	R\$ 595,20

\*Parcela reduzida conforme prazos e condições de cada segmento e dos grupos disponíveis. Parcela calculada com base em um fundo comum reduzido. Consulte grupos e cotas disponíveis. Os valores podem sofrer alterações sem aviso prévio. Acesse ademicon.com.br.



**Fale com um especialista.**

**Dá pra ser crédito e investimento para cada vez mais brasileiros.**

**Lógico que dá.**

📍 R. Sen. Joaquim Pedro Salgado Filho, 468 – São Bento  
☎ (54) 99601-5793

Dados do Boean de setembro de 2025, considerando o volume de créditos na carteira ativa (geral segmentos) entre as administradoras independentes de consórcio do Brasil.

# Paulo Geremia estreia vinícola e restaurante no Vale dos Vinhedos e amplia legado da marca Di Paolo

Empreendimento une produção de vinhos com Denominação de Origem, gastronomia contemporânea e experiência completa de enoturismo



Fotos: Corte Food

O empresário Paulo Geremia deu um novo passo na sua trajetória na gastronomia ao inaugurar o projeto Paulo Geremia Vino & Cucina, no Vale dos Vinhedos, em Bento Gonçalves. Após três décadas como empreendedor no Di Paolo, ele passa a se dedicar também à produção de vinhos, em uma proposta que reúne vinícola, restaurante e enoturismo, com foco na experiência completa do visitante. A iniciativa nasce de uma conexão antiga com o universo do vinho e de um desejo de aprofundar esse vínculo, agora de forma profissional e estruturada. O projeto inclui futuramente vinhedos próprios, produção de rótulos com Denominação de Origem (DO) e um restaurante que valoriza a harmonização entre pratos e vinhos.



“Desde a infância eu tinha essa relação com videiras, com os pais, de acompanhar, ajudar desde o cultivo à elaboração de vinhos caseiros, residenciais, assim em casa mesmo, para o consumo e algum comércio. Mas o que me motivou foi que, depois de ter consolidado

muito bem o Di Paolo, buscar a natureza, cultivar as videiras, produzir um bom fruto, uma boa uva, para que dessa uva a gente possa elaborar e não perder nada dela, que o potencial da uva vá todo ao vinho.”

## Estrutura e proposta elevam padrão do enoturismo

O empreendimento foi concebido para oferecer uma experiência imersiva, que vai além da simples visita. A vinícola conta com uma estrutura subterrânea de sete metros, projetada para garantir as melhores condições de produção e envelhecimento dos vinhos. O projeto é desenvolvido em parceria com o empresário Paulo Bruschi e já conta com vinhos em elaboração, inicialmente com uvas de terceiros. Além disso, o restaurante surge como peça central da proposta, com um conceito que valoriza o compartilhamento e a harmonização, reforçando o papel do vinho como protagonista da experiência. “O enoturismo está muito bem con-

cebido dentro do nosso projeto, porque temos os vinhedos, a elaboração do vinho, o ambiente e a degustação. Mas, para realmente ser completo, o restaurante faz parte de toda essa experiência.” A cozinha leva a assinatura do chef Rodrigo Bellora, que assume a missão de desenvolver uma gastronomia contemporânea com forte identidade regional, utilizando produtos locais e valorizando o sabor como elemento central.

## Denominação de Origem e projeção de rótulo próprio

Um dos pilares do projeto é a produção de vinhos com Denominação de Origem do Vale dos Vinhedos, selo que atesta a qualidade e a tipicidade dos rótulos produzidos na região. Inicialmente, a vinícola trabalha em parceria com a Vinícola Valmarino, enquanto os vinhedos próprios ainda estão em fase de desenvolvimento. A expectativa é que, em até dois anos, o empreendimento lance seu primeiro rótulo ícone com DO, resultado de um processo cuidadoso que envolve desde o cultivo até o envelhecimento em barricas e garrafas. “O DO vai demonstrar e acompanhar o Di Paolo no seu padrão, na sua qualidade, mas com um selo então homologado pela região

onde o solo é propício para o Merlot e o Chardonnay para que se tire um vinho de um terroir, de taninos, de intensidade especial, superior a muitos outros locais e que esse solo é propício para isso.”

## Experiência completa e sensorial

Mais do que um espaço para degustação, o Paulo Geremia Vino & Cucina foi pensado como um destino onde o visitante possa viver diferentes momentos ao longo do dia, com funcionamento das 11h às 22h. A proposta inclui jardim, terraço, visitas guiadas e integra-



ção entre ambientes, sempre com foco no acolhimento e na qualidade do atendimento. “O que buscamos é proporcionar uma experiência memorável, completa em todos os sentidos. Desde a visita aos vinhedos e à vinícola, a degustação dos vinhos, até a possibilidade de almoçar, jantar ou fazer uma refeição ao longo do dia.” Com o novo empreendimento, Paulo Geremia amplia seu legado na gastronomia da Serra Gaúcha e aposta em um modelo que une tradição, inovação e experiência, consolidando o Vale dos Vinhedos como um dos principais destinos de enoturismo do Brasil.

# O poder da simplicidade: como as metodologias ágeis ajudam as pequenas empresas

O cenário é quase sempre o mesmo: uma rotina engolida pelo operacional, apagando incêndios que parecem nunca acabar. Quando converso com empresários e olho para os bastidores de seus negócios, percebo uma dor crônica: a sensação de que falta tempo para o que realmente importa. O planejamento estratégico vira um documento bonito, guardado na gaveta, enquanto a equipe corre para todos os lados, sem clareza e sem prioridades.

E mudar essa realidade não é algo complexo, pelo contrário. Pode ser simples. Adotar uma mentalidade ágil não é sobre implementar metodologias exclusivas do Vale do Silício. É sobre desmistificar a gestão e torná-la visual, prática e executável. Para tirar o negócio do caos e reorganizá-lo, basta utilizar ferramentas de diagnóstico com planos de ação executáveis.

O primeiro passo para simplificar é entender onde estão os gargalos, cruzando as forças internas com o mercado por meio de uma análise





SWOT (ou matriz FOFA). Mas esqueça os relatórios longos. Em uma PME, a SWOT precisa ser prática e voltada para a ação:

- **Oportunidade:** grandes empresas têm processos burocráticos e demoram meses para aprovar uma mudança.

- **Força da pequena empresa:** pela proximidade com o cliente, tem a capacidade de testar e implementar uma melhoria em dias,

alcançando uma vantagem competitiva.

Uma vez identificada a oportunidade ou o problema prioritário, o erro mais comum é desenhar um plano de ação vago, que acaba ficando esquecido. É nesse momento que o 5W2H entra como o melhor aliado. A ferramenta funciona como um filtro, que estrutura uma intenção em uma tarefa executável, respondendo a estas perguntas:

5W2H	PLANO DE AÇÃO
 <b>WHAT</b> (O QUE SERÁ FEITO?)	Implementar um novo modelo de atendimento via WhatsApp.
 <b>WHY</b> (POR QUE SERÁ FEITO?)	Para reduzir o tempo de resposta e aumentar a taxa de conversão em <b>15%</b> .
 <b>WHERE</b> (ONDE?)	No setor de vendas e canais digitais.
 <b>WHEN</b> (QUANDO?)	Início na próxima segunda-feira, com revisão em <b>15 dias</b> .
 <b>WHO</b> (QUEM FARÁ?)	Mariana (Líder do comercial).
 <b>HOW</b> (COMO?)	Mapeando as <b>5 principais objeções</b> dos clientes e criando respostas padrão.
 <b>HOW MUCH</b> (QUANTO CUSTARÁ?)	<b>R\$ 0</b> (4 horas de dedicação da equipe para alinhamento).

Perceba que não estamos falando de grandes investimentos, mas de clareza. Quando o time sabe exatamente quem faz o que, até quando e por quê, a operação ganha fluidez e os gargalos desaparecem. A simplicidade na gestão é a ferramenta mais sofisticada que uma empresa pode ter para reagir rápido, corrigir a rota e se destacar.

Olhando para a sua empresa hoje: os seus processos foram criados para fazer o negócio andar mais rápido ou servem apenas para justificar por que as coisas estão atrasadas?

Se você pudesse escolher apenas uma única ação para sair do papel, na próxima segunda-feira, qual seria?



Aline Agatti  
aline@organizativa.com.br | @aline.agatti  
Estratégias Empresariais

**JANTAR BAILE**

**120 Anos**

CELEBRE CONOSCO NOSSOS 120 ANOS DE HISTÓRIA!

**04 JULHO 2026**

**Local: Salão Nobre do Clube Aliança**  
**Animação: Banda Exclusiva**  
**Traje: Passeio**  
**Valor: R\$ 300,00 (por pessoa)**  
**Buffet Dalla Costa**

**Bebidas inclusas: vinhos e espumantes, cerveja, água e refrigerante**

**CLUBE ALIANÇA**

# A nova fronteira das terras raras: o Brasil na geopolítica tecnológica

As terras raras deixaram de ser um tema técnico para se posicionarem no epicentro da estratégia macroeconômica global. Formado por 17 elementos com propriedades magnéticas e ópticas únicas, este grupo de minerais é o motor de teses seculares de investimento: transição energética, veículos elétricos (VEs), robótica e defesa de alta tecnologia. Diante de uma procura acelerada, o mercado enfrenta um gargalo geopolítico que coloca o Brasil em posição de destaque.

O grande desafio reside na extrema concentração da cadeia de suprimentos. A China controla cerca de 40% das reservas mundiais, mas responde por 70% da extração global de minério. O monopólio é ainda maior no processamento (downstream): mais de 90% da capacidade global de refino e fabricação de ímãs permanentes estão em solo chinês. Essa dependência crítica motivou os EUA e a União Europeia a estruturarem pacotes bilionários de financiamento para descentralizar o risco de suprimento.



É nesta arbitragem que o sub-solo brasileiro ganha relevância. O país detém a segunda maior reserva geológica do planeta (cerca de 20% do total). O pipeline de projetos nacionais começa a amadurecer, liderado pela mina da Serra Verde (Goiás), única operação comercial ativa na América Latina produtora de terras raras leves e pesadas, que recebeu aporte de US\$ 565 milhões da agência americana DFC. Outros depósitos promissores avançam via companhias como Meteoric Resources (Projeto Caldeira), Viridis Mining e Aclara Resources.



## Como Acessar a Tese via Mercado Financeiro

Para o investidor que procura capturar o prêmio deste crescimento estrutural, as opções de exposição direta na B3 ainda são restritas, mas o mercado oferece caminhos claros de alocação:

- **Ações de Produtores Puros (Pure Plays):** focadas no desenvolvimento e na extração de ativos. Grandes desenvolvedoras com projetos no Brasil e na Austrália estão listadas na bolsa australiana (ASX) e canadense (TSX), como a Meteoric Resources (ASX: MEI), Viridis Mining (ASX: VNM) e Aclara Resources (TSX: ARA). Nos EUA, a MP Materials (NYSE: MP) opera a principal mina do Ocidente e oferece a tese mais líquida em Nova Iorque.

- **ETFs Temáticos:** para mitigar o risco específico de execução de uma única mineradora, o VanEck Rare Earth and Strategic Metals ETF (NYSE: REMX) replica um índice global de empresas envolvidas na extração, no refino e na reciclagem destes metais estratégicos em nível global.

- **Certificados de Operações Estruturadas (XP Terras Raras):** como alternativa de prateleira no mercado local, investidores de perfil moderado ou que buscam gerenciar riscos de cauda podem acessar a tese por meio do Certificado de Operações Estruturadas XP Terras Raras. Esse veículo permite indexação ao desempenho de cestas de ativos globais do setor (como mineradoras internacionais e índices de metais estratégicos), frequentemente estruturado com cláusulas de capital protegido ou retornos condicionados ao desempenho de cenários de alta do setor, eliminando o risco de perda do valor nominal investido.

Apesar do forte potencial, o investidor deve considerar que o setor possui alta volatilidade de preços e ciclos longos de maturação (long-duration assets), nos quais o refino complexo dita o ritmo de geração de caixa.

O sucesso do Brasil em consolidar-se como porto seguro para a diversificação global dependerá da agilidade regulatória em destravar licenciamentos e garantir segurança jurídica. Para o mercado de capitais, as terras raras representam uma fronteira de alocação incontornável para converter potencial geológico em retorno financeiro real, oferecendo também uma estratégia interessante para descorrelacionar investimentos em um portfólio diversificado.



**Maurício Seben Choque**  
Especialista em Mercado de Capitais e M&A

**J&B XP**  
Bento Gonçalves F&S

**INVISTA COM QUEM VOCÊ CONHECE E CONFIAM!**

**14** Anos de Experiência

**+5.000** Clientes Assessorados

**R\$ 3** Bilhões Sob Custódia

Da indústria ao varejo, do design à especificação.

BATUCA

# TÁ NA MOVESUL

17 — 20  
AGOSTO | 2026  
BENTO GONÇALVES | RS

**CRENCIAMENTO  
ABERTO!**

[moversul.com.br](http://moversul.com.br)

Garanta sua vaga e conheça  
novos projetos pensados para  
conectar todos os perfis  
do setor moveleiro.

**A maior feira de móveis da  
América Latina espera por você!**

Palco  
**Varejo 360°**

Happy do  
**Varejista**

**CONECTA** +

**CLUB & CASA** [Office CONNECTION]  
DESIGN

  
**Movelsul**  
Feira de Móveis | Brasil

REALIZAÇÃO:

 **Sindmóveis**  
Bento Gonçalves

PATROCÍNIO:

  **Bento**  
CAPITAL DO VINHO  
Para Inspiração

Fotos Zéto Telöken



## Maristela Cusin Longhi

Quando uma mulher se destaca na comunidade, parece que foi de repente ou sorte, mas, na realidade, antes de ocupar um cargo de poder, houve muito trabalho, dedicação e busca de conhecimento, como ocorreu com nossa convidada desta edição, que nos inspira. Com vocês, a trajetória pessoal e profissional de:

### Maristela Cusin Longhi

“Desde pequena, Maristela sempre gostou muito de números, daí sua escolha pelos cursos de Auxiliar de Escritório, Economia na FERVI – Fundação Educacional Região dos Vinhedos, Processos Gerenciais na UCS – Universidade de Caxias do Sul, CEDEM – Fundação Dom Cabral, Programa Alianças Estratégicas para Inovação e Internacionalização – ISEAD – The Business School for the World, Estratégias e Mindset para Acelerar a Inovação – MediaX at Stanford University, entre tantos outros cursos.

Começou a trabalhar em 1976 como auxiliar de escritório em uma empresa moveleira. Em 1980, juntamente com o marido, fundaram sua primeira empresa, a Kidema Comércio e Representações LTDA, uma empresa voltada a suprimentos de matérias-primas para a indústria moveleira. Em 1995, juntamente com o marido, Euclides, e o irmão, Ivo Cusin, fundaram a empresa Multimóveis, voltada para o mercado nacional e internacional, especializada hoje em e-commerce, na qual exerce a função de diretora administrativo-financeira.

Desde 1998, Maristela dedica grande parte do seu tempo à sociedade. O associativismo sempre foi muito importante em sua vida, ajudando na competitividade e no desenvolvimento dos segmentos produtivos e da comunidade. Por isso, fez de seu trabalho nas associações, federações, sindicatos e

hospital seu legado de vida.

Atualmente, exerce as funções de diretora administrativo-financeira da empresa Multimóveis; preside o Conselho da Abimóvel – Associação Brasileira das Indústrias do Mobiliário; é vice-presidente da FIERGS; membro dos conselhos do SESI-RS, do IEL – Instituto Euvaldo Lodi, da INDUSPREVI do RS, do COAP – Conselho de Articulação Política e do Conselho de Administração do Hospital Tacchini, de Bento Gonçalves.

Dentre as principais participações em entidades ligadas a segmentos produtivos, destacam-se:

Maristela foi presidente da FIM-MA Brasil 2007 – Feira Internacional de Máquinas, Matérias-Primas e Acessórios para a Indústria Moveleira; presidente da Movergs – Associação das Indústrias de Móveis do RS, entre 2007 e 2009; vice-presidente do GIERGS – Centro das Indústrias do Estado do RS –, de 2014 a 2023; e presidente da Abimóvel – Associação Brasileira das Indústrias do Mobiliário, na gestão 2019/2021.”

**“Preparo mulheres para falarem com assertividade e confiança!”**  
Beatriz Peruffo



Encaminhe sua indicação de mulheres empreendedoras e líderes que você gostaria de ver nesta coluna.

Jantar Especial

# Dia dos Namorados

Três noites inesquecíveis para celebrar o amor

11, 12 e 13 de junho  
A partir das 19h30min

**FESTIVAL PREMIUM**

Apenas 08 casais por noite  
R\$ 390,00 por casal

Welcome Drink  
Taça de espumante Brut

Entradas  
Sunomono, Ceviche, Shimeji trufado, Carpaccio de Salmão, Tartar de Vieiras.

Especial do Chef  
Mimos de Gengibre, Tamagô, Hot de Camarão.

Prato Principal  
Peças de Sushis Premium (Enjoys, Niguiris, Tokays, Uramakis e Sashimis)

Sobremesa

**EXPERIÊNCIA OMAKASE**

Apenas 03 casais por noite  
R\$ 650,00 por casal

Welcome Drink  
Taça de espumante Nature Blanc de Blanc

Jantar ao estilo Omakase  
Um menu conduzido peça a peça pelo chef, com ingredientes nobres, criatividade e padrão premium.

Exclusivo para 3 casais, unindo alta gastronomia japonesa, sofisticação e experiência intimista.

Para viver uma noite exclusiva e inesquecível.

Taça de Vinho Chardonnay

Sobremesa

**Tamashi**  
DELIVERY & TAKEAWAY

Reservas 54 99122.4203 | Rua Xingu, 1070 São Bento Piazza Toscana | BG

# Impulso Bento lança Programa Pleno e amplia proposta de educação socioemocional para 2026

Iniciativa será aplicada do 1º ao 9º ano e reforça o compromisso da escola com a formação integral dos estudantes



Fotos Arquivo Pessoal

A Escola Impulso Bento anunciou a implantação do Programa Pleno, uma proposta estruturada de educação socioemocional que passará a integrar o projeto pedagógico da instituição a partir de 2026. Voltado aos estudantes do 1º ao 9º ano, o programa busca ampliar o desenvolvimento humano e fortalecer competências essenciais para a vida pessoal, acadêmica e social.

Segundo a diretora da escola, Josemari Pavan, a iniciativa reforça um compromisso que já faz parte da identidade da instituição. "Mais do que ensinar conteúdos, queremos formar estudantes preparados para a vida", destaca. O Programa Pleno trabalhará competências socioemocionais como autoconhecimento, autorregulação, consciência social, habilidades de relacionamento e tomada de decisão responsável. A proposta tem como base referências internacionais consolidadas na área da educação socioemocional, entre

elas o modelo da CASEL, reconhecido mundialmente no segmento.

## Formação que vai além da sala de aula

Na prática, o programa será desenvolvido por meio de experiências, diálogos e atividades que estimulem o protagonismo dos estudantes. Entre as propostas estão a criação de projetos, produção de desenhos, textos, vídeos, músicas, esculturas, além de reflexões, autoavaliações e atividades coletivas. A escola explica que a proposta vai além do trabalho com emoções, incentivando os alunos a compreenderem pensamentos, comportamentos e relações de maneira consciente, equilibrada e responsável.

Para Josemari Pavan, a educação integral exige um olhar atento para o desenvolvimento humano. "O Programa Pleno fortalece algo em que sempre acreditamos: preparar estudantes para a vida, não apenas para provas", afirma. O programa será integrado ao Pilar Socioemocional da escola e utilizará as coleções "Incríveis" e "Inovadores", alinhadas à Base Nacional Comum Curricular (BNCC), garantindo continuidade pedagógica ao longo da trajetória escolar.



Outro diferencial da proposta será o acompanhamento individualizado dos estudantes nos anos finais. Em parceria com a Beyond Education, a escola realizará o chamado "Raio X socioemocional", uma avaliação que permitirá identificar necessidades específicas e desenvolver planos de ação personalizados para cada aluno. A expectativa da instituição é fortalecer ainda mais competências relacionadas à empatia, responsabilidade, capacidade de lidar com desafios e construção de relações saudáveis.

"Seguimos avançando com responsabilidade e intenção, porque educar integralmente é um compromisso diário", reforça Josemari Pavan.

Com a implantação do Programa Pleno, a Impulso Bento amplia sua proposta educacional baseada em três pilares: conteúdo forte, socioemocional, inovação e tecnologia, consolidando o propósito de formar estudantes protagonistas e preparados para os desafios do futuro.



Educação Infantil | Ensino Fundamental | Ensino Médio

**Dia dos Namorados**

Compre Aliança e ganhe SmartWatch

DEBIANCHI  
ÓTICA

\* CONSULTE O REGULAMENTO NA LOJA

debianchi.com.br  
@debianchiótica  
54 9 9977.7330

# Lifestyle Fenavinho: para apreciar a

Se você é adepto da boa prática de aproveitar bons momentos da vida brindando com uma boa taça de vinho e degustando sua harmonização com o melhor da gastronomia da região, a 21ª Fenavinho é parada obrigatória na agenda de junho. Entre os dias 4 e 14, a Festa Nacional do Vinho (que ocorre de forma combinada à 34ª ExpoBento) convida o público a vivenciar o autêntico estilo de vida ligado ao enoturismo e à enogastronomia.

Em um ambiente festivo e acolhedor, o espaço da festa oferece a oportunidade de degustar vinhos e espumantes elaborados pelas principais vinícolas do país, sediadas na região. Essas bebidas encontram o par ideal em menus celebrados na culinária local, com destaque para a variedade de massas, pizzas e o tradicional pão assado na hora em fornos de pedra, um convite para valorizar o prazer da boa mesa.

A experiência permite apreciar opções que variam desde os pratos típicos regionais, como galetto e sopa de capeletti, até menus da cozinha internacional, permitindo ao



Foto Augusto Tomasi



Fotos Léo Gomes Fotografia

público explorar diferentes sabores e, ainda, abastecer a despensa com produtos reconhecidos da região, a exemplo de queijos, embutidos, geleias, cucas e biscoitos, comercializados na ala da agroindústria familiar.

Em sua 21ª edição, a Fenavinho convida a vivenciar o que há de mais autêntico na cultura local. A festa protagoniza o compromisso de preservar e projetar a herança cultural deixada pela imigração italiana na Serra Gaúcha. Desde a primeira edição, atua como um agente de valorização da identidade local, transformando o trabalho comunitário, as canções tradicionais e o hábito de compartilhar a mesa em



Foto Augusto Tomasi

JEEP  
**COMMANDER 2027**

**MHEV**

NOVO MOTOR HÍBRIDO  
MHEV COM 176 CV

**5 ANOS DE GARANTIA**

Desacetato. Seu bem maior é a vida.  
Jeep® é marca registrada da Stellantis/FCA US LLC.

Jeep GAMBATTO

# enogastronomia



Foto César Silvestro

um patrimônio vivo, compartilhado com os visitantes que buscam autenticidade.

Esse resgate histórico impulsionou o desenvolvimento da vitivinicultura em Bento Gonçalves, atraindo centros de ensino e pesquisa que elevaram a qualidade do produto nacional. O reconhe-

cimento internacional, traduzido nas premiações que os rótulos do município recebem todos os anos, encontra na Fenavinho a celebração máxima dessa evolução, consolidando o evento como o cenário ideal para vivenciar o passado, o presente e o futuro da cultura do vinho.



Foto César Silvestro



Foto César Silvestro



• Venda de ingressos  
• Programação  
• Informações

MINISTÉRIO DA CULTURA APRESENTA:

IN.VOC.LOBRAL



## ExpoBento

### FENAVINHO

04 A 14 DE JUNHO

@ expobento\_bg @ fenavinho

**Compras, gastronomia e diversão para toda a Família**

Confira algumas atrações



11/06 Apoio: Rádio Oléé  
**MUSICAL JM**



14/06  
**CIRCO BURZUM**



13/06  
**ULTRAMEM**



14/06 Apoio: Grupo RSCOM  
**QUARTETO CORAÇÃO DE POTRO**

Compre na feira e festa e concorra a **Smartphone\***

A partir de R\$ 200,00 em compras, o consumidor terá direito a **1 cupom para participar** da promoção.

Preencha e deposite nas urnas da promoção na Expobento/Fenavinho. O sorteio será no dia **14/06 às 17h30** no Palco Central.

\*Consulte o regulamento e o número do certificado de autorização no site: [www.expobento.com.br](http://www.expobento.com.br)



# Conheça os campeões da 1ª etapa do Circuito Serrano de Padel

Nos dias 16 e 17 de maio, o clube Padel Pro, em Bento Gonçalves, recebeu a **1ª etapa do Circuito Serrano de Padel**, reunindo 100 duplas em uma das mais tradicionais competições da modalidade na região.

Atletas de diferentes cidades participaram de disputas intensas ao longo do fim de semana, proporcionando jogos de alto nível, integração entre os praticantes e grande presença de público. Confira as fotos dos campeões de cada categoria, que se destacaram nesta primeira etapa do circuito.



**Mista A:** Campeões: Andrea Scherer / Jordani Bolzoni | Vice-campeões: Andrea Zanini / Igor Montanha



**1ª cat. masculina:** Campeões: Flavio Piovesana Junior / Ezequiel Paez | Vice-campeões: Gutho Mello / Henrique Paese Rattis



**2ª cat. feminina:** Campeãs: Patricia Ohlweiler / Andrea Scherer | Vice-campeãs: Thais Couto / Bruna Dal Mass



**Mista B:** Campeões: Milena Weimer / Mauricio Vargas | Vice-campeões: Leandro Fernandes / Helen Lenz



**Mista C:** Campeões: Fabricio FS / Keli Spinelli | Vice-campeões: Manu Ravanello / Gustavo Bonetto



**3ª cat. feminina:** Campeãs: Isabella Valente / Maria Patta | Vice-campeãs: Stefani Roman / Milena Weimer



**2ª cat. masculina:** Campeões: Ricardo Diedrich / Igor Montanha | Vice-campeões: Rafael Boettge / Eduardo Frio



**3ª cat. masculina:** Campeões: Jordani Bolzoni / Felipe Garcia | Vice-campeões: Bruno Heusner / André Meurer



**4ª cat. masculina:** Campeões: Bruno Mattos Heusner / Alberto Gabriel Barros | Vice-campeões: Mauricio Vargas / Cesar Feltraco



**4ª Cat. feminina:** Campeãs: Manuela Zandoná / Maria Patta | Vice-campeãs: Bibiana Anchieta / Gabriela Weirich



**5ª cat. masculina:** Campeões: Douglas Caron / Eduardo Mugnol | Vice-campeões: João Zietolie / Matheus Cochalchini



**Iniciantes masculina:** Campeões: Cenir ARodrigues / Augusto Dal Pizzol | Vice-campeões: Vinicius Liviera / Bernardo Liviera



**Q Parrilla**  
START 2019

**A melhor sequência de carne grelhadas da região**

Avenida Planalto, nº 1075.  
Bento Gonçalves/RS

# Maturidade emocional sustenta decisões



Imagem: IA

No dia a dia, nem sempre são os grandes problemas que comprometem relacionamentos, ambientes ou resultados. Muitas vezes, são as pequenas reações impulsivas, os excessos emocionais e a dificuldade de administrar sentimentos sob pressão que começam a desgastar aquilo que estamos construindo.

Uma resposta precipitada, uma decisão tomada no calor da emoção, um silêncio carregado de orgulho ou uma reação desproporcional podem gerar consequências muito maiores do que imaginamos. Isso acontece na família, nos relacionamentos, nas amizades e também dentro das empresas. Nem toda decisão errada nasce da falta de capacidade. Muitas nascem da falta de maturidade emocional.

**Vivemos em uma realidade acelerada, onde opiniões são imediatas, reações são rápidas e o emocional, muitas vezes, assume o controle antes mesmo da reflexão. O problema é que emoções desgovernadas não afetam apenas quem as sente, elas também impactam ambientes inteiros.**

No contexto profissional, isso se torna ainda mais evidente. Equipes perdem segurança quando convivem com instabilidade emocional constante. Ambientes se tornam tensos quando decisões são tomadas por impulso. Relações se desgastam quando a comunicação nasce da irritação, e não da consciência. Existe um princípio importante aqui: maturidade emocional não significa ausência de emoção, mas capacidade de governá-la.

Maxwell ensina que as pessoas podem admirar competência, mas confiarão na estabilidade. E estabilidade emocional se tornou uma das competências mais necessárias do nosso tempo. A Bíblia também nos orienta profundamente sobre isso. Em Provérbios 25:28, lemos que "como cidade derrubada, que não tem muros, assim é quem não sabe dominar-se". Já em Tiago 1:20, so-

mos lembrados de que a ira humana não produz a justiça de Deus. O domínio próprio não é fraqueza, simplesmente é maturidade aplicada.

Muitas vezes, acreditamos que força é responder imediatamente, defender-se rapidamente ou impor posicionamento a qualquer custo. **Mas pessoas emocionalmente maduras entendem o valor da pausa, da escuta e da reflexão antes da reação.**

Isso vale para dentro de casa e para dentro das organizações. A forma como lidamos com pressão influencia diretamente o ambiente que construímos. Reações constantes de impaciência geram insegurança. Explosões emocionais comprometem confiança. Falta de equilíbrio enfraquece relações.

Ao longo do tempo, trabalhando com líderes e equipes, percebo que maturidade emocional não nasce apenas de conhecimento, mas de consciência. Pessoas maduras emocionalmente aprendem a reconhecer os próprios gatilhos, administrar emoções e responder com mais intenção do que impulso.

Talvez o verdadeiro desafio não seja controlar o ambiente ao nosso redor, mas aprender a conduzir aquilo que acontece dentro de nós. Porque decisões importantes não precisam apenas de inteligência. Precisam de equilíbrio emocional para serem sustentadas com sabedoria. **Suas emoções têm conduzido suas decisões, ou apenas reagido às circunstâncias?**



Alessandra Salton  
@alesalton  
Escritora, empresária e mãe



RUA 13 DE MAIO, 459 - CENTRO  
@AREZZOBENTO | 54992687858  
ESTACIONAMENTO PRÓPRIO

**AREZZO**  
BENTO GONÇALVES



VALLONTANO  
Café  
Risoteria



*Encante-se!*

Risotos | Massas | Carnes

54 99942.7482 | @vallontanorisoteriaevinho

Reserve pelo e-mail [cafe@vallontano.com.br](mailto:cafe@vallontano.com.br)  
Rodovia RS-444, km 16 | Vale dos Vinhedos

De terça a domingo, feriados e feriados prolongados das 11h às 16h30min



# Social



Foto Ekata Comunicação

Participando do Fórum Estadual do Comércio, Carlos e Ana Lazzari, Fabíola Tomasi, Helenir Bedin, Izabel Trevisan e Marcos Carbone



Tanira Faés, Gustavo Salini, Eduardo Santinon, Patrícia Drehmer, Verônica Poletto, Mariana Carra Bet, Linara Balbinot, Jonas Belleboni e Jéssica Giroto. A exposição do Isla, da Hunter Douglas | Ombra Decor e dos revestimentos da Farrapos continuam em exposição na Casa



Fotos William Camargo

Renan Vasques, Gustavo Salini, Patrícia Drehmer, Laura Zorge, Sheila Finn, Linara Balbinot, Silvia Perusso, Juliano Bettim, Diego Jorge e Leonardo Ranci, em evento que mobilizou arquitetos para lançamentos de produtos outdoor, na Casa Design Serra

O evento rendeu muitos clicks, Lilian Felipe, Claudia Pinto, Linara Balbinot, Tatiane Peruffo, Patrícia Drehmer, Gemile Nodillo, Mônica Ferrari, Fabiane Brum, e Tereza Federizzi



BEBA COM MODERAÇÃO



# ORA POIS, QUE VINHO REFRESCANTE.

Portugal é um país cheio de sabores únicos. E o novo lançamento da Vinícola Garibaldi vai fazer você se sentir lá. O Vinhas Vivas é um vinho leve e que encanta o paladar ao harmonizar acidez, refrescância e um delicado toque adocicado. Experimente e descubra o sabor brasileiro com sotaque estrangeiro.



Conheça o **Vinhas Vivas**.



SABOR TRADICIONAL  
VINHO BRASILEIRO

**GARIBALDI**  
COOPERATIVA VINÍCOLA

95  
anos

# Isla



Foto William Camargo

Controle, conforto e  
design para espaços  
externos que inspiram.

## Ombra.

Cortinas, Persianas, Tecidos, Toldos, Papéis de Parede, Tapetes e Soluções Solares Outdoor

Rua Senador Joaquim Pedro Salgado Filho, 203 | Bento Gonçalves | 54 99166.8468 | @ombradecor